

Millot, J. 1948. Faits nouveaux concernant les *Archaea* [Aranéides].
Mém. Inst. scient. Madagascar 1(A1): 10.

Archaea Bourgini (1), n. sp.

(Fig. 1 C, 2 C, 3 B, E)

Céphalothorax du même type que celui d'*A. Vadoni*, mais « cou » un peu plus étranglé et un peu plus long que chez cette dernière espèce, quoique beaucoup plus large et plus court que celui d'*A. Workmani*. Tête rejetée en arrière comme chez *A. Vadoni*, et plus peut-être encore, avec un « crâne » très développé postérieurement en « déformation toulousaine » (si je puis employer ici cette comparaison anthropologique), au point que le sommet de l'occiput dépasse en arrière le niveau de la fente épigastrique et qu'un plan vertical intéressant les yeux médians antérieurs passerait entre les hanches III et les hanches IV. Ces caractères sont d'ailleurs susceptibles de variations individuelles : chez un sujet, le sommet de l'occiput atteignait le niveau de la base des filières. Quatre tubercules épineux céphaliques très faiblement développés ; en vue supéro-dorsale, la paire postérieure forme deux cornillons occipitaux beaucoup plus petits que ceux d'*A. Vadoni* (fig. 26).

L'épine chélicérienne est également très petite et située presque au milieu du bord dorsal de l'appendice.

Granulations céphalothoraciques un peu moins nettes que chez *A. Vadoni*.

Abdomen globuleux et dépourvu de saillie tuberculeuse postéro-dorsale, comme celui de *A. Vadoni* ; mais il est un peu moins élevé, aussi long ou même un peu plus long que haut, et beaucoup moins haut que le céphalothorax. Il est de profil subhémisphérique.

Coloration moins triste et plus variée que celle des autres *Archaea* : le dessus de la tête, brun-rougeâtre, tranche avec le brun de poix du reste du céphalothorax et l'abdomen est orné de dessins noirs et blancs : on distingue parmi ceux-ci un croissant dorso-transversal plus ou moins complet et une tache médiane postérieure.

♂ Palpe représenté fig. 3 E. Ni le fémur, ni la patelle ne portent d'apophyses. Le bulbe, beaucoup plus foncé que les autres articles, est muni de prolongements chitineux noirs caractéristiques, recourbés en forme de cils.

Longueur du corps : 2,1 mm. (cph. : 1 mm. ; abdomen : 1.1 mm.).

Hauteur du céphalothorax : 1,6 mm. ; longueur de la tête : 0,9 mm.

Pattes	I	II	IV	III
Fémurs	2 mm.	1,8 mm.	1,7 mm.	
Patelles et tibias	2,4 mm.	1,7 mm.	1,5 mm.	
Tarses	1,3 mm.	1,7 mm.	0,7 mm.	
Total	5,7 mm.	4,4 mm.	3,9 mm.	

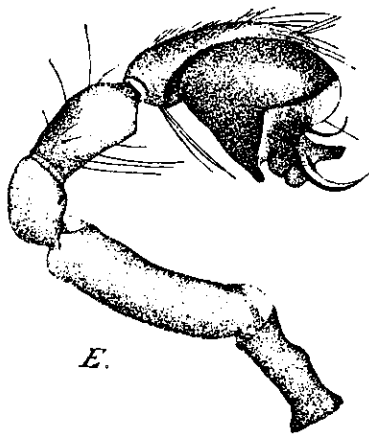
MADAGASCAR Centre : forêt de la MANDRAKA, 5 ♂, 1 ♀.

(1) Dédié à mon dévoué collaborateur Pierre Bourgin, dessinateur et observateur de premier ordre.



B.

Fig. 3.



E.

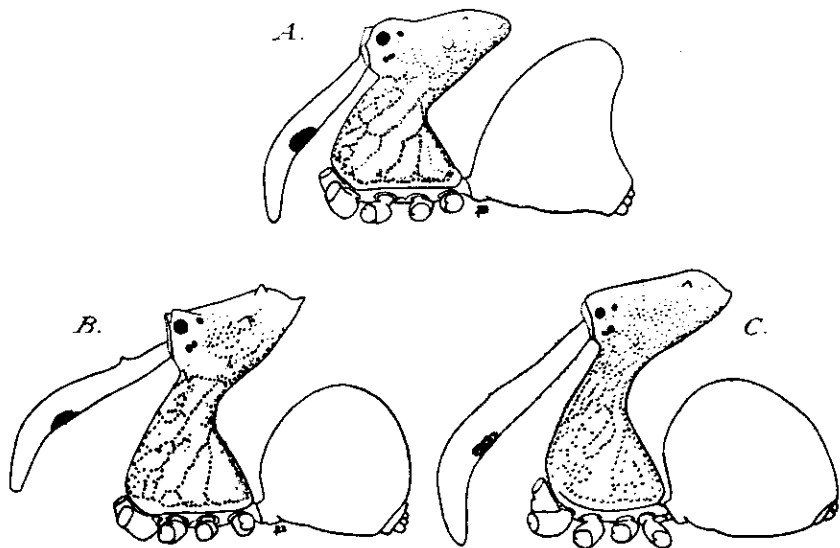


Fig. 1. *Archaea*. — A : *A. Jeanneli*, n. sp. — B : *A. Vadoni*, n. sp. — C : *A. Bourgini*, n. sp. — D : *A. Workmani* Camb., — E : *A. gracilicollis*, n. sp.

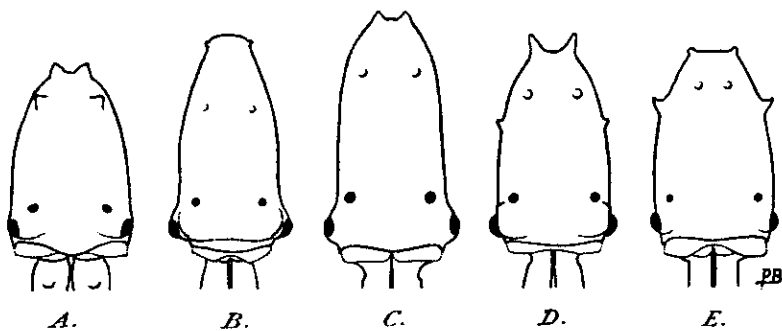


Fig. 2. Céphalothorax d'*Archaea* de face. — A. *A. Workmani* Camb. — B. *A. Jeanneli*, n. sp. — C. *A. Bourgini*, n. sp. — D. *A. Vadoni*, n. sp. — E. *A. gracilicollis*, n. sp.