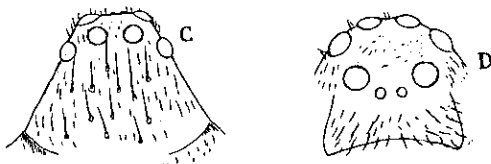


Simon, E. 1889. Etudes arachnologiques. 21e Mémoire. XXXI. Descriptions d'espèces et the genres nouveaux de Madagascar et de Mayotte. Ann. Soc. ent. Fr. (6) 8: 224.

Genus GERÆSTA, nov. gen. [page 223].

Cephalothorax longior quam latior, parte thoracica utrinque ample rotunda, cephalica sat angusta et antice truncata. Oculi postici mediocres, æqui, fere æquidistantes, in linea recurva. Oculi antici appropinquati, in linea leviter procurva, valde inæquates, laterales magni, medii minutissimi. Area mediorum multo longior quam latior et antice quam postice plus duplo angustior. Clypeus area oculorum parum angustior, leviter obliquus, et sub oculis leviter depressus. Sternum haud vel vix longius quam latius, postice validissime attenuatum et inter coxas posticas productum. Chelæ robustæ, margine inferiore sulci dentibus validis 2-4 instructo, superiore ad angulum 2-3 dentato. Pars labialis plana, paulo longior quam latior, leviter attenuata apice recte secta. Laminae parum longæ, rectæ, haud attenuatæ, extus ad apicem rotundæ, intus breviter et oblique sectæ. Pedes longi, 1-2, 4, 3, valde inæquales (antici quatuor reliquis multo longiores), valde et numerose aculeati, metatarsis, saltem anticis, tibiis brevioribus, tarsis metatarsis brevioribus setosis haud scopulatis sed fasciulis unguicularibus parvis munitis. Ungues tarsorum bini pectinati.

3. GERÆSTA HIRTA, sp. nov., ♂ (pullus). — Long. 5 mill. — Cephalothorax fusco-rufescens, linea albedo-opaca cinctus, parte cephalica vittis divaricatis, thoracica vitta media dilutioribus et fulvis ornatis, parte cephalica et medio thoracica setis spiniformibus instructis. Abdomen ellipticum, postice longius attenuatum, supra albedo-testaceum, vitta media obscure fulva, lineis transversis arcuatis albidis secta, notatum, aculeis nigris gemitatis vel bifidis, transversim parum regulariter ordinatis, instructum, subtus omnino testaceum. Sternum obscure fulvum. Partes oris chelæque fusco-castaneæ. Pedes, præsertim antici, longi, fulvo-luridi, confuse fusco-punctati, femoribus anticis intus, prope medium, minute bituberculatis, tibiis aculeis inferioribus 5-5 et lateralibus numerosis, metatarsis aculeis longioribus inferne 3-3 et utrinque lateralibus 2-2 valde instructis, tibiis, inter paria aculeorum, levissime constrictis. — Madagascar.



c. *Geraesta hirta* E. Sim. Front en dessus. — d. *Idem*. Front vu en avant. — [Simon, E. 1897. Histoire naturelle des araignées. Paris, 2: 7].