

Simon, E. 1903. Descriptions d'arachnides nouveaux de Madagascar, faisant partie des collections du Muséum. Bull. Mus. hist. nat. Paris 9: 136-137.

Herbessus, nov. gen.

Ab *Heriaeo*, cui affine est, differt abdomine, saltem feminæ, antice obtuso, postice ampliato, truncato atque anguloso, pedibus quatuor anticis maris tibia inflata, longe claviformi et breviter pediculata, supra convexa et nitida, subtus longe et crebre nigro-fimbriata, metatarso tarsoque gracillimis rectis et muticis, pedibus feminæ fere *Heriaei* sed brevioribus.

Herbessus Decorsei, nov. sp. — ♂ long. 4 millimètres.

Cephalothorax fusco-rufescens, vitta media lata fulvo-rufula, postice sensim attenuata et albido-variegata notatus, fere lævis sed spinis erectis, in parte cephalica lineas tres longitudinales, in thoracica lineas radiantes numerosas designantibus et versus marginem sensim longioribus echinatus, tuberibus ocularibus albo-opacis, margine clypei setis spiniformibus 8, duabus reliquis multo longioribus, munito. Abdomen longius quam latius, postice leviter ampliatum, antice posticeque obtuse truncatum, supra fulvum, in parte basali nigro-reticulatum et vitta media alba, apice lanceolata, ornatum, in parte altera dilutius et maculis transversis albis trinis, media minore, vittam recurvam designantibus, notatum, aculeis gracilibus erectis iniquis, postice densioribus, echinatum, subtus fulvo-testaceum, regione epigasteris magna rufula. Chelæ fulvæ, fusco-punctatæ. Partes oris sternumque fulva, nitida. Pedes quatuor antici reliquis multo robustiores, femoribus fulvis, antice valde fusco-rufulo-variatis et subannulatis, patellis tibiisque fusco-castaneis vel nigris, nitidis, sed tibia 2^a paris annulo basali luteo notata, metatarsis tarsisque luteis supra tenuiter fusco-lineatis, femoribus compressis, aculeis erectis numerosis ad basin bulbosis, supra longis, utrinque et subtus parvis, armatis, patellis convexis supra spinosis, tibiis muticis nitidis, ad basin depressis, ad apicem valde ampliatis et claviformibus, seti nigris longissimis subtus crebre fimbriatis, metatarsis tarsiisque longissimis et gracillimis,

metatarsis setis longissimis et divaricatis biseriatis munitis. Pedes postici pallide lutei, fusco-rufulo maculati et subannulati, spinis iniquis conspersi. Pedes-maxillares breves, fulvi, femore patellaque ad apicem albo-cinctis, femore subtus nigro-notato, tibia obscuriore brevi, apophysi longa, secundum tarsum directa cylindracea et recta sed apice minute nigra et uncata extus armata, tarso rufulo-punctato, bulbo magno, simplici et convexo.

♀ Long., 4-5 millimètres. — Cephalothorax fulvus, pilis crassis erectis albis conspersus, parte cephalica antice infuscata, atrinque late rufulo-marginata, thoracica in medio fusco-reticulata. Abdomen paulo longius quam latius, antice obtusum, postice ampliatum et truncatum cum angulis prominulis, supra obscure cinereum, postice in declivitate albidum, tuberculis parvis setiferis fulvis conspersum, subtus pallide luteum. Chelæ fulvæ, rufulo-punctatæ, antice spinosæ. Partes oris, sternum coxæque pallide lutea, lævia et nilida. Pedes fulvi, præsertim antici rufulo-atomarii, setis spiniformibus albidis, singulariter elevatis, conspersi, tibiis anticis nec inflatis nec limbriatis, subtus cum metatarsis seriatim aculeatis. — Ambovombe, Morozano, Ankarafontsy (Decorse, 1901).

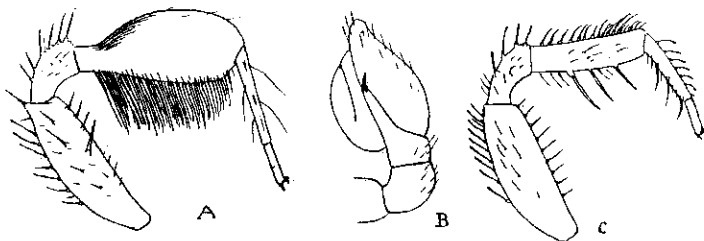


Fig. 1115 à 1117.

Herbessus Decorsei E. Simon. — A. ♂ Une patte de la 1^{re} paire. — B. P.-M. —
c. ♀ Une patte de la 1^{re} paire.

[Simon, E. 1903. Histoire naturelle des araignées. Paris, 2: 1013].