

Simon, E. 1886. Espèces et genres nouveaux de la famille des Thomisidae. Act. Soc. linn. Bord. 40: 171-172.

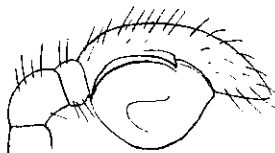
Genus **Pseudoporrhopis** nov. gen.

Cephalothorax multo latior quam longior antice posticeque late truncatus et utrinque rotundatus, altissimus et postice abrupte declivis, fronte latissima et obtusa. Oculi postici in linea sat recurva, mediis paulo minores et inter se saltem  $1/3$  latius quam a lateralibus remoti. Oculi antici in linea æqualiter recurva, mediis lateralibus saltem duplo minores et inter se quam a lateralibus triplo latius remoti. Area mediorum subparallela (antice quam postice vix latior) et multo latior quam longior. Clypeus verticalis area oculorum latior. Chelæ breves antice planæ. Pars labialis longa versus apicem leviter attenuata et obtusa. Sternum angustum postice acuminatum, coxæ posticæ reliquis coxis paulo longiores et anguste disjunctæ. Pedes breves robusti omnino mutici. Tarsi metatarsis haud breviores vel postici paulo longiores. Tegumenta rugosa et tuberculata.

A genere *Porrhopi* L. Koch præsertim differt oculis in series duas haud in areas duas parvas longissime remotas ordinatis, mediis anticis et posticis minoribus quam lateralibus, pedibus muticis, tegumentis rugosis et tuberculatis, etc.

6. **Pseudoporrhopis granum** sp. nov. — ♀ long. 3<sup>mm</sup>. — Cephalothorax niger, postice vitta media, antice inter oculos arcu transverso acuto obscure ferrugineis parum expressis notatus, fronte et clypeo utrinque plus minus testaceo-variatis et maculatis, superficie dense granulosa et granulis grossis rotundatis ferrugineis conspersa. Abdomen paulo latius quam longius

antice late truncatum utrinque et postice ample rotundum, supra planiusculum, obscure brunneo-fulvum nigricanti-reticulatum et sat crebre albido-guttulatum, punctis impressis et pilis fulvis parce notatum. Chelæ nigræ antice in medio oblique fulvo-maculatæ. Sternum et partes oris nigra nitida. Pedes breves, coxis olivaceis, femoribus albo-opacis plus minus olivaceo vittatis et maculatis, reliquis articulis olivaceis, patellis tibiis metatarsisque ad apicem albido-maculatis et subannulatis. Aræe vulvæ atra fovea media parum profunda et subrotunda impressa. — Madagascar.



1043

Fig. 1043. *Pseudoporrhopis granum* E. Sim. Patte-mâchoire du mâle.  
[Simon, E. 1895. Histoire naturelle des araignées. Paris, 1: 971].