

Comellini, A. 1957. Notes sur les Thomisidae d'Afrique
2.-Le genre *Thomisus*. Revue Zool. Bot. afr. 55: 17-18.

***Thomisus madagascariensis* n. sp.**

♀. Taille 7 mm. Céphalothorax testacé avec le masque facial, la zone entre les expansions latérales de la tête et parfois une tache étoilée en dessus, blancs. De chaque côté, une large bande longitudinale brun foncé débordant sur la face. Abdomen jaunâtre avec les tubercules arrondis relativement gros. Pattes testacées avec le dessous et le côté des fémurs antérieurs blancs. Fémurs et tibias antérieurs avec un large anneau brun foncé au tiers apical. Hanches antérieures brunes maculées de blanc; postérieures testacées. Sternum brun avec des taches variables testacées. Tête (fig. 29). Epigyne (fig. 30) brunâtre avec, en avant, une petite pièce dure et noire.

1 ♀ holotype, Madagascar (Coll. DE LESSERT, Musée de Genève).

1 ♀ cotype, même provenance (Coll. COMELLINI).

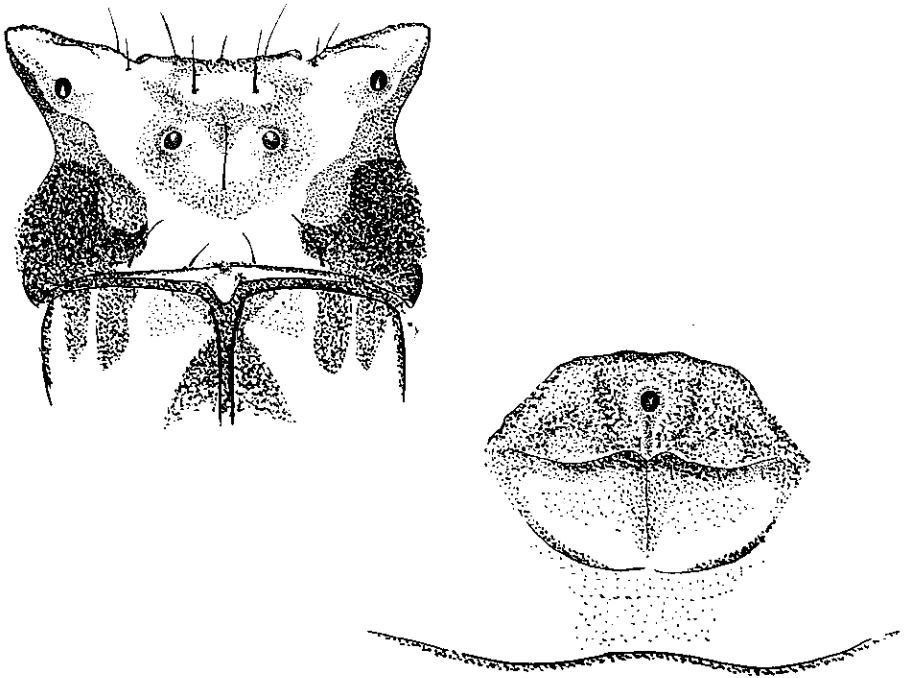


Fig. 29 (en haut). — *Thomisus madagascariensis* n. sp.
♀, tête de face.

Fig. 30. — *Thomisus schoutedeni* n. sp.
♂, patte-mâchoire de profil.