

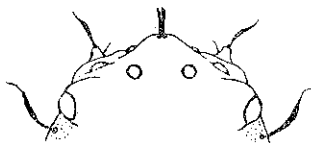
Simon, E. 1886. Espèces et genres nouveaux de la famille des Thomisidae. Act. Soc. linn. Bord. 40: 184-185.

Genus **Trichopagis** nov. gen.

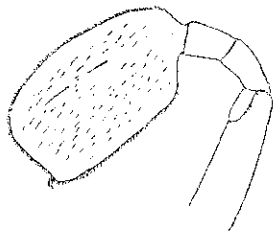
Cephalothorax longior quam latior humilis paululum depressus sed antice in parte cephalica attenuatus et leviter acclivis, fronte sat angusta truncata. Oculi postici in linea valde recurva, medii lateralibus minores et a lateralibus quam inter se remotiores, Oculi antici in linea subrecta vix recurva, medii lateralibus minores et inter se paulo remotiores. Area mediorum fere quadrata. Clypeus area mediorum paulo angustior verticalis planus. Sternum sat late oblongum. Pars labialis sat longa subparallela apice rotunda. Abdomen longius quam latius antice emarginatum postice sensim incrassatum et truncatum cum angulis plus minus productis. Pedes valde inæquales, antici quatuor reliquis multo longiores, metatarsis tibiis evidenter brevioribus et leviter curvatis. Tibiæ et metatarsi antici infra aculeis seriatis longissimis instructi, articuli reliqui cuncti mutici.

24. **Trichopagis manicata** sp. nov. — ♂ (*pullus*) long. 6^{mm}. — Cephalothorax albido-testaceus, vitta fusco-rufula arcuata postice attenuata et abbreviata antice et utrinque limbatus, fronte utrinque sub oculis lateralibus posticis seta nigra longissima divaricata depresso-lanceolata et in medio inter oculos tuberculo conico setas similes duas gerente munita. Clypeus verticalis utrinque tuberculo parvo setigero notatus. Abdomen multo longius quam latius, antice profunde emarginatum et obtuse bilobatum, postice sensim incrassatum et truncatum

cum angulis paululum prominulis et obtusis, pallide fulvo-cine-
 reum, antice linea longitudinali, prope medium arcibus trans-
 versis sinuosis duobus albo-opacis et tenuiter fusco-marginatis,
 prope arcum secundum maculis fuscis ovatis et obliquis et postice
 supra mamillas macula semilunari fusca decoratum, infra om-
 nino album. Chelæ fulvæ. Sternum partes oris pedesque pallide
 lurido-testacea parce et longe albo-pilosa, metatarsis anticis in
 parte apicali intense nigris et nigro-pilosis, femoribus anticis
 muticis, tibiis infra aculeis longissimis pellucidibus 4-5 (articulo
 plus triplo longioribus) versus apicem sensim brevioribus, meta-
 tarsis aculeis 4-5 similibus sed leviter curvatis instructis. Pedes
 postici omnino mutici. — Madagascar,



1088



1089

Fig. 1088. *Trichopagis manicata* E. Sim. Front en dessus.

— Fig. 1089. *Idem*. Patte-mâchoire de la femelle.

[Simon, E. 1895. Histoire naturelle des araignées. Paris. 1: 1043].