

## Note sur trois *Lindenius* nord-africains

(Hym. Sphecid.)

par

JACQUES DE BEAUMONT  
Musée zoologique, Lausanne

J'apporte ici quelques compléments à ma récente révision des *Lindenius* paléarctiques (*Mitt. schweiz. ent. Ges.*, 29, p. 145, 1956).

### **L. leclercqi** BEAUM. et **effrenus** KOHL

Pour décrire les mâles de ces deux espèces, je n'avais eu à disposition que des exemplaires en assez mauvais état ; il pouvait subsister un certain doute sur leur identification. J'ai eu la bonne fortune de recevoir deux ♂♂ d'*effrenus*, ainsi qu'un ♂ et une ♀ de *leclercqi*, capturés par A. GIORDANI SOIKA à Biskra, localité typique, entre le 20 avril et le 2 mai 1949 ; ces insectes, parfaitement conservés, me permettent de compléter sur certains points mes descriptions.

Ces deux espèces sahariennes se ressemblent au premier abord, mais elles appartiennent en fait à des groupes différents et bien des particularités permettent de les distinguer. La coloration est déjà caractéristique, et je puis dire maintenant que le ♂ d'*effrenus* a le postscutellum d'un jaune blanchâtre comme la ♀ ; chez un des ♂, le collare porte deux petites taches jaunes ; chez l'autre, il est noir. Les tibias des exemplaires de *leclercqi* sont entièrement jaunes.

La forme du clypéus est telle que je l'ai décrite ; on peut cependant ajouter que, chez un des ♂ d'*effrenus*, la partie médiane du bord antérieur est très légèrement échancrée. Les mandibules de *leclercqi* ♂ n'ont pas de lobe au bord inférieur. Celles d'*effrenus* ont sur leur bord inférieur un lobe net, mais peu développé, plus arrondi que celui d'*ibericus* KOHL (fig. 14 de mon travail) ; lorsque l'on examine les mandibules ouvertes par leur face supérieure, ce lobe n'est pas visible. J'ajouterai encore qu'il est inexact de dire que la ♀ de *leclercqi* n'a pas d'impressions frontales ; celles-ci sont peu développées, mais cependant visibles.

**L. hasdrubal** BEAUM.

J'ai basé cette espèce sur deux ♀♀ étiquetées « Alger » (coll. DU BUYSSON); au Muséum de Paris, j'ai trouvé encore deux ♀♀ de même provenance, et un ♂ étiqueté « Algérie » (coll. DU BUYSSON).

Les ♀♀ sont semblables à celles que j'ai décrites; je mentionnerai que si la pilosité de la tête est généralement très courte, il existe, dans le triangle ocellaire, quelques poils plus longs que le diamètre d'un ocelle.

Le ♂ est coloré comme la ♀. Mandibules sans lobe à leur bord inférieur; clypéus semblable à celui de la ♀, avec des angles latéraux fortement saillants vers l'extérieur, mais arrondis; distance interoculaire, sillon scapal et sculpture de la tête comme chez la ♀; les articles du funicule sont nettement carénés sur leur face inférieure; vues de profil, ces carènes sont droites, non saillantes. Dos du thorax et propodéum sculptés comme chez la ♀; les mésopleures, par contre, ne montrent que de faibles traces de la striation longitudinale caractéristique de l'autre sexe. Tergites ponctués comme chez la ♀; le 7<sup>e</sup> est en forme de triangle assez large, très étroitement arrondi à l'extrémité, brillant, avec des points espacés; 2<sup>e</sup> sternite avec de très petits points espacés, sur toute sa surface; les sternites suivants avec une nette microsculpture sans points. Aux pattes 2, le métatarse est à peine courbé, le 2<sup>e</sup> article à peine plus long que large, les suivants très courts. Aux pattes 3, caractère assez particulier, le 2<sup>e</sup> article est légèrement plus long que le métatarse, un peu renflé (fig. 1).

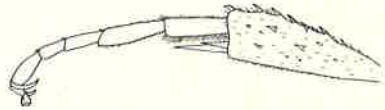


Fig. 1. — *Lindenius hasdrubal* BEAUM. ♂; tarse postérieur.

En suivant la table de détermination des ♂♂ que j'ai donnée, l'on serait amené au numéro 19, et l'on distinguera facilement *hasdrubal* de *pygmaeus* ROSSI, *subaeneus* LEP. et *leclercqi* BEAUM. à la forme de son clypéus, la sculpture du propodéum et la structure des tarsi postérieurs.

Ce ♂ d'*hasdrubal* était déterminé *subaeneus* LEP. par KOHL, et c'est sans doute sur ce spécimen qu'est basée la mention « Afrique du Nord », donnée par BERLAND (*Faune de France*) pour *subaeneus*; je ne pense pas que *subaeneus* fasse partie de la faune nord-africaine.